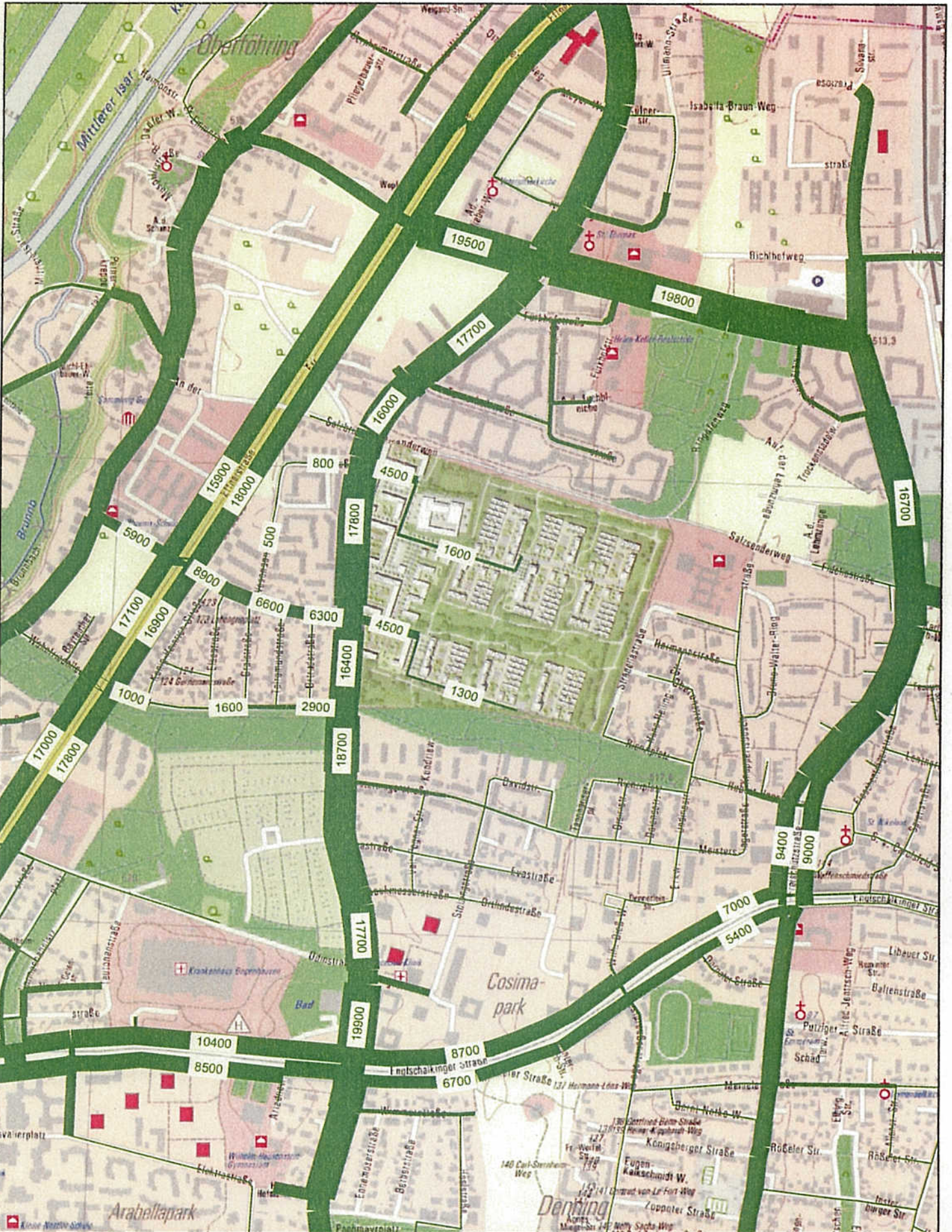
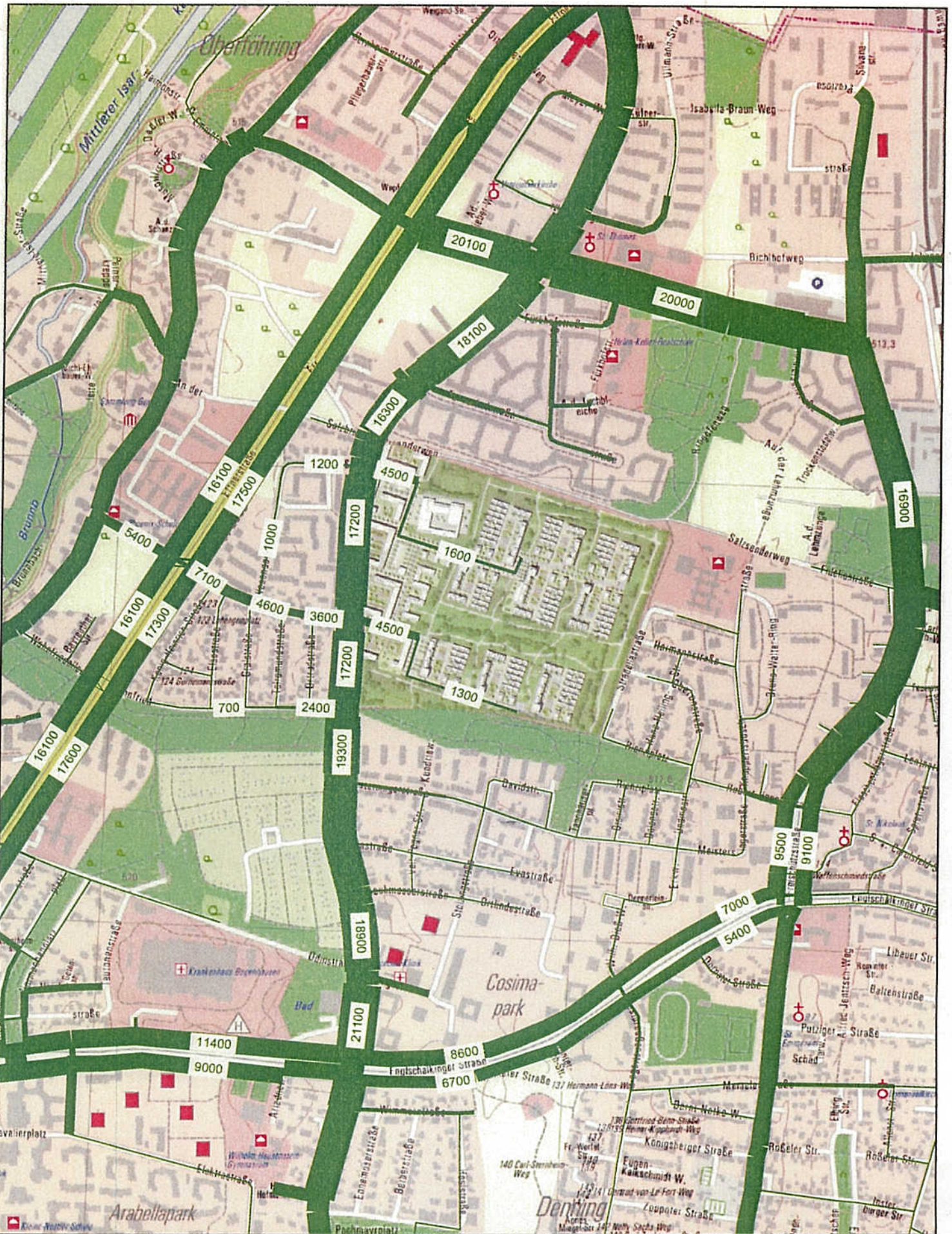


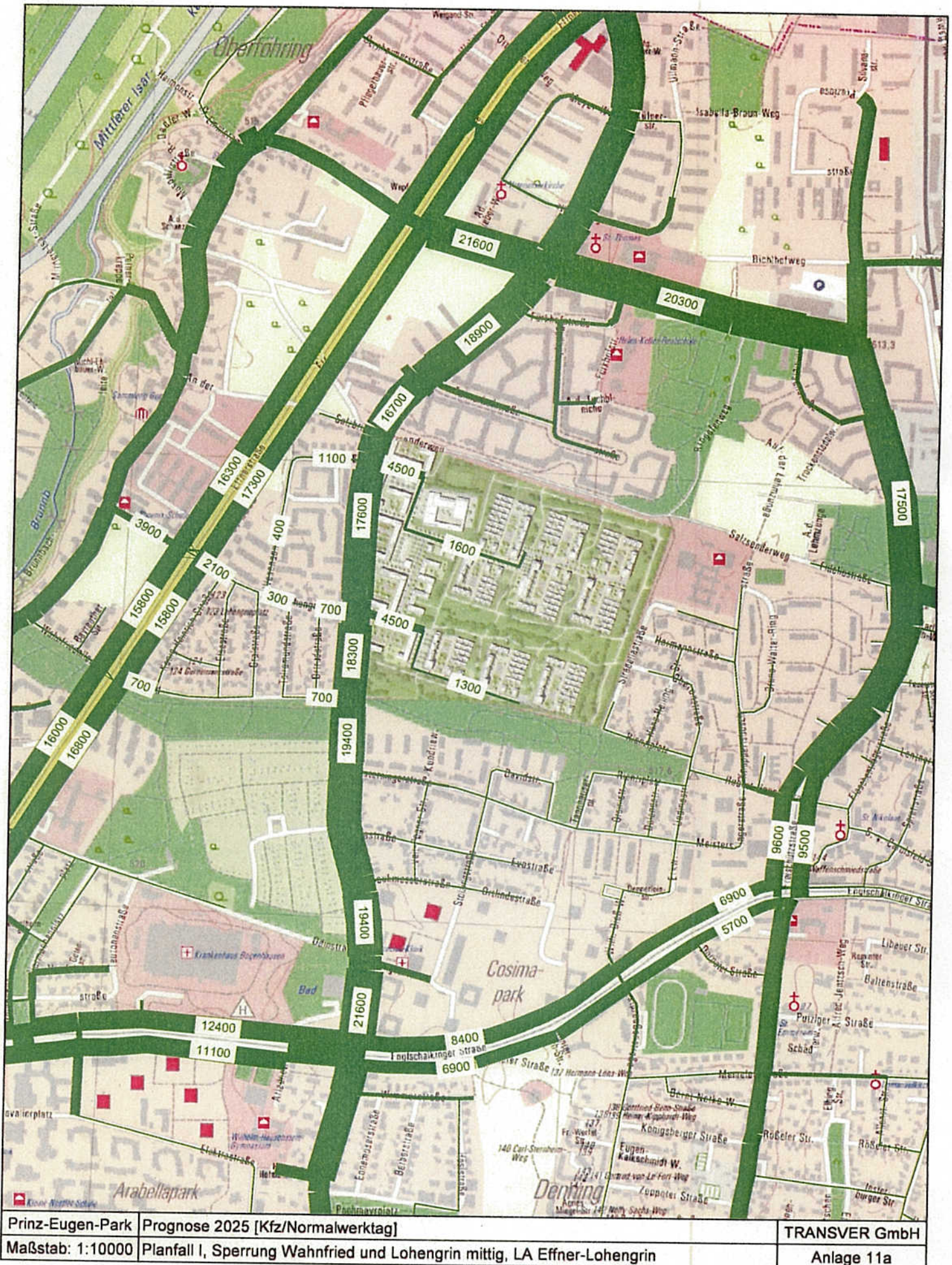
Prinz-Eugen-Park	Prognose 2025 [Kfz/Normalwerktag]	TRANSVER GmbH
Maßstab: 1:10000	Nullfall, ohne Neuverkehr Prinz-Eugen-Park	Anlage 1



Prinz-Eugen-Park	Prognose 2025 [Kfz/Normalwerktag]	TRANSVER GmbH
Maßstab: 1:10000	Bezugsfall, mit Neuverkehr Prinz-Eugen-Park	Anlage 2a



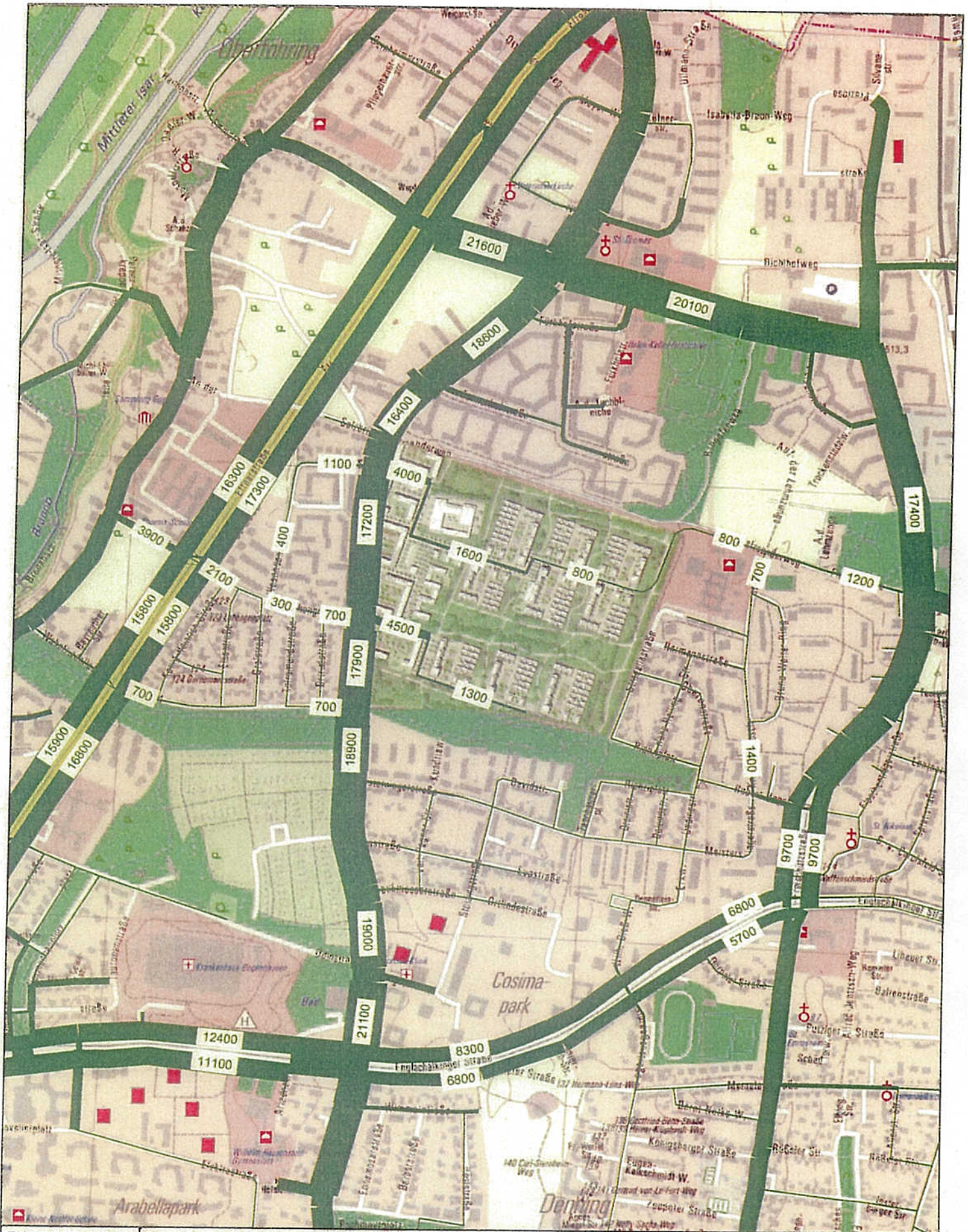
Prinz-Eugen-Park	Prognose 2025 [Kfz/Normalwerktag]	TRANSVER GmbH
Maßstab: 1:10000	Planfall H, Sperrung WFA, Einbahn LG, nur Abbieger Ausf. N., verkehrsberuhig. Maßnahm	Anlage 10a



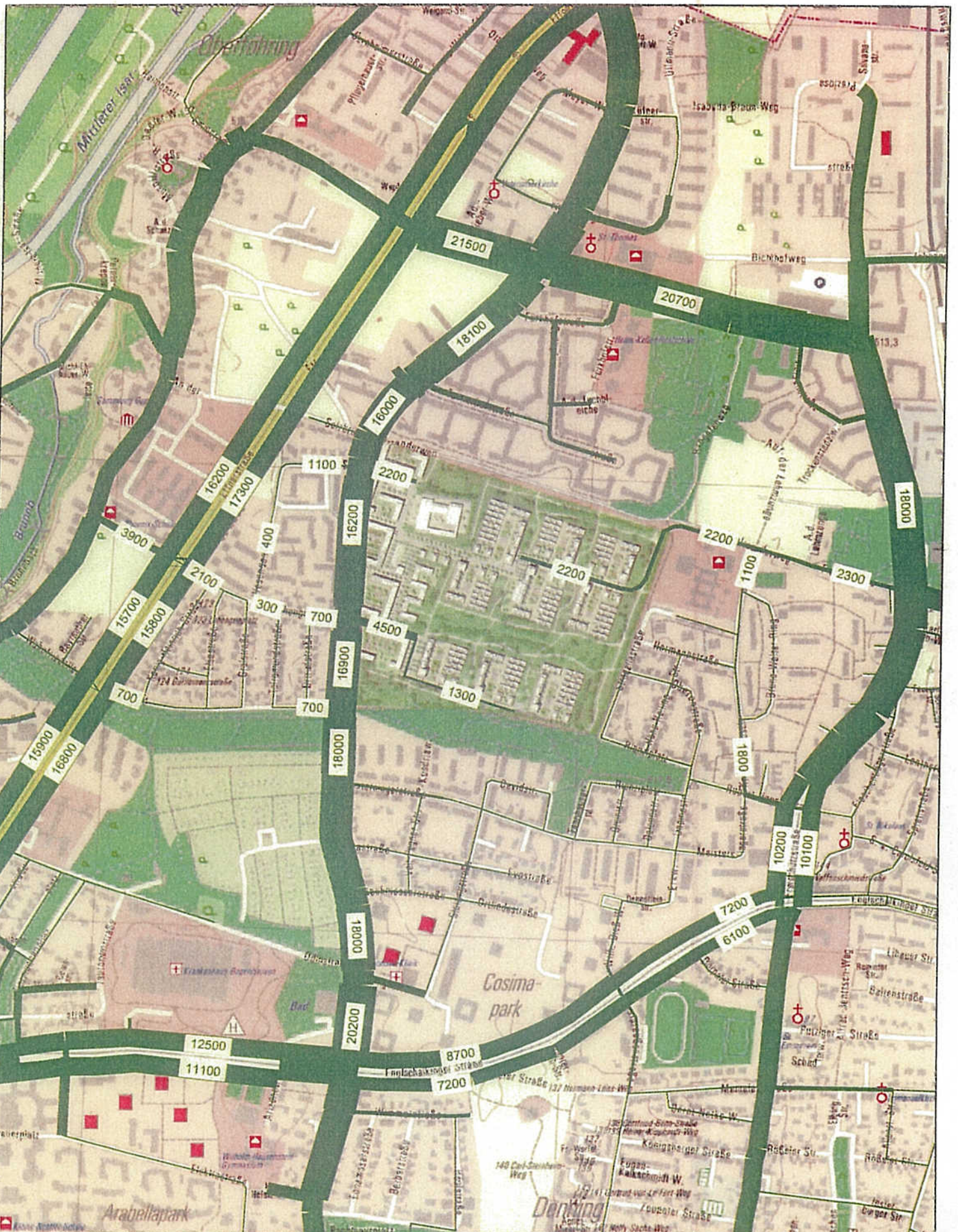
Prinz-Eugen-Park
 Maßstab: 1:10000

Prognose 2025 [Kfz/Normalwerktag]
 Planfall I, Sperrung Wahnfried und Lohengrin mittig, LA Effner-Lohengrin

TRANSVER GmbH
 Anlage 11a



Prinz-Eugen-Park	Prognose 2025 [Kfz/Normalwerktag]	TRANSVER GmbH
Maßstab: 1:10000	Planfall K, Sperrung Wahnfried und Lohengrin mittig, LA Effner-Lohengrin, nördl. Durchstü	Anlage 13a



Prinz-Eugen-Park

Prognose 2025 [Kfz/Normalwerktag]

TRANSVER GmbH

Maßstab: 1:10000

Planfall L, Sperrung Wahnfr. u. Lohengr. mittig, LA Effner-Lohengr., nordöstl. Anbindung

Anlage 14a